

# Holdeo

## Lecteur de carte à puce à contact (ISO 7816) pour PC, tablette ou smartphone



### Protection des accès et des données informatiques

- ✓ Interface de communication Bluetooth Low Energy (BLE) ou USB-C PC/SC
- ✓ Bouton multifonctions : M/A, changement de mode USB ou BLE, action utilisateur
- ✓ 4 LED d'information : niveau de charge de la batterie, mode USB, mode Bluetooth, action utilisateur
- ✓ Batterie Li-Po de 320 mAh
- ✓ SDK Android et iOS



#### Facile à installer

- Fourniture d'un SDK pour Android et iOS
- Compatibilité PC/SC CCID



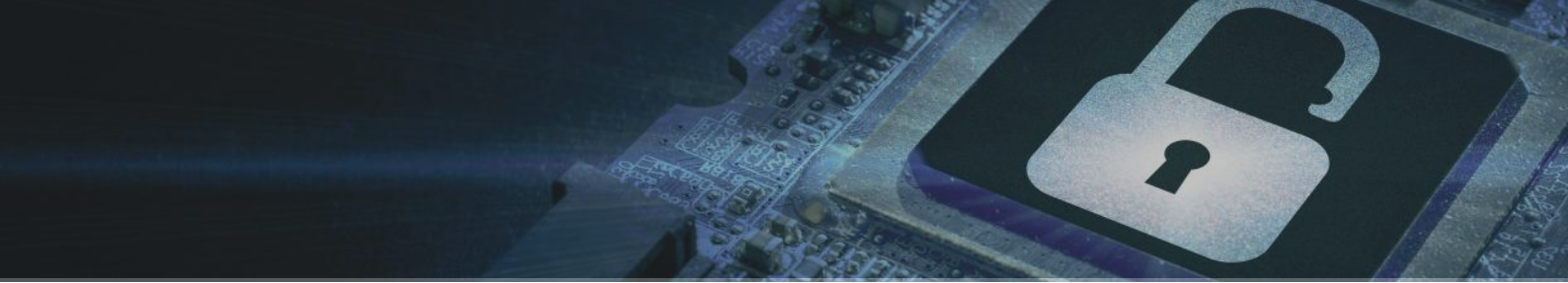
#### Cartes supportées

Support des cartes à microprocesseurs et des principales cartes à mémoire



#### Large compatibilité

Compatible avec Windows, Linux, Mac OS et Android 6.0+, iOS 13+



Le Porte-Badge Connecté (PBC) Holdeo est un lecteur de carte à puce à contact universel avec connectivités Bluetooth Low Energy (BLE) et USB-C. Il permet de communiquer avec un PC (en mode USB) ou avec un terminal nomade, smartphone ou tablette (en mode BLE). Il offre à tous les professionnels des solutions de sécurité logique et physique. Il s'appuie sur des standards (Bluetooth, USB, PC/SC...) et est facile à déployer dans les environnements mobiles et de bureau.

Le lecteur de carte à puce Holdeo peut être utilisé avec toutes les applications carte à puce : signature électronique, authentification forte, chiffrement, e-santé, identité numérique, etc. Léger et autonome grâce à sa batterie rechargeable, il s'adapte parfaitement au milieu de l'entreprise dans un environnement PC ou nomade (smartphone ou tablette).

### Interface(s)

- Module BLE > 5.0
  - Multi-protocole Bluetooth 5.0 2.4GHz basse consommation, antenne intégrée
  - Composant / type BLE : CPU 32-bit ARM CORTEX M4F, 512 KB de flash et 64 KB de SDRAM
  - Certifications FCC/CE/IC/TELEC
- PC
  - USB-C 2.0 Full speed
  - PC/SC
  - CCID

### Systèmes d'exploitation supportés

- Windows, Linux, Mac OS et Android 6.0+, iOS 13+

### Cartes supportées

- ISO 7816 classes B et C (3V et 1.8V)
- Cartes à microprocesseur (protocoles T=0 et T=1)

### Dimensions et poids

- Taille : longueur 135 mm / largeur 72 mm / hauteur 13 mm
- Poids : 52 g

### Autres

- Batterie Li-Po de 320 mAh avec 3 niveaux de détection (chargée, faible, déchargée)
- Bouton multifonctions (M/A, changement de mode USB ou BLE, action utilisateur)
- Micro-bouton poussoir (reset en mode usine)
- Connecteur femelle USB-C
- 4 LEDs d'information :
  - LED rouge : état de la batterie
  - LED verte : mode USB
  - LED bleue : mode Bluetooth
  - LED orange : action utilisateur
- Fourniture d'un SDK pour iOS et Android
  - Compatible PS/SC Lite
  - Mode sécurisé pour chiffrer en AES 256 bits les communications entre le mobile et le Porte Badge Connecté



## A propos de NEOWAVE

NEOWAVE est spécialisée dans l'authentification forte et les transactions sécurisées. Les produits de NEOWAVE combinent le haut niveau de sécurité offert par la carte à puce avec les avantages des technologies de stockage et de connectivités : USB, RFID / NFC et Bluetooth Low Energy (BLE).

Les produits et services NEOWAVE adressent les marchés de la cybersécurité, de la confiance numérique et de la gestion des identités.

# LinkeoA-Y

## Lecteur USB-A PC/SC de carte à puce à contact (ISO 7816)



### Design moderne et interface USB-A pour une intégration bureautique simplifiée

- ✓ Lecteur USB-A PC/SC de carte à puce à contact (ISO 7816)
- ✓ Support des cartes à microprocesseurs et des principales cartes à mémoire
- ✓ Plug & Play USB-A, PC/SC CCID : aucun pilote nécessaire sous Windows, Mac OS ou Linux (compatible Android)
- ✓ Idéal pour les transactions en ligne



#### Facile à installer

Compatibilité PC/SC CCID pour une intégration PC simple



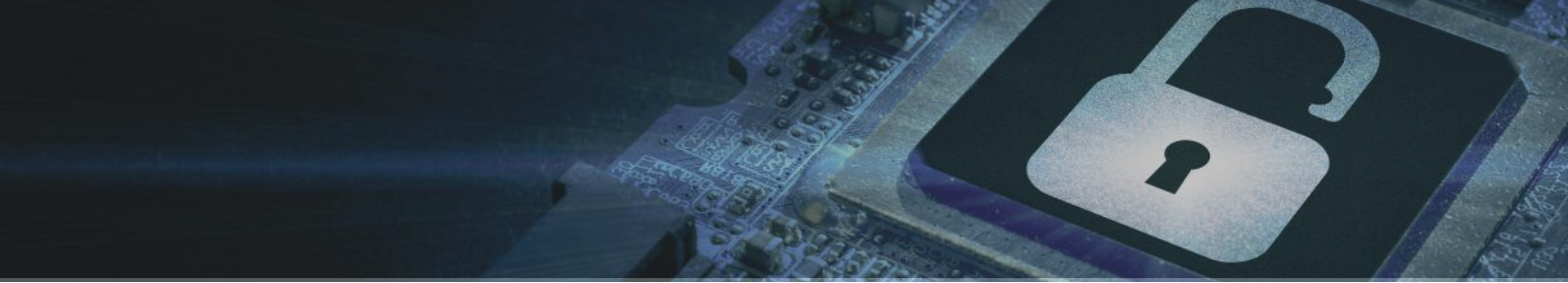
#### Cartes supportées

Support des cartes à microprocesseurs et des principales cartes à mémoire



#### Large compatibilité

Compatible avec Windows, Linux, Mac OS et Android, sans pilotes sur systèmes récents



Avec le lecteur USB-A PC/SC de carte à puce à contact LinkeoA-Y, NEOWAVE facilite la mise en oeuvre de solutions de dématérialisation pour de multiples applications à base de carte à puce. Il constitue un lien parfait avec le PC pour les cartes à contact et les cartes duales mises en oeuvre dans ces différentes applications.

Le LinkeoA-Y possède un design simple et léger, totalement adapté pour des applications de carte à puce telles que les applications de paiement, d'identité, de fidélité, de transport, de contrôle d'accès, de sécurité réseau, de santé...

Grâce à sa compatibilité PC/SC CCID, il peut être facilement installé, mis en oeuvre et intégré dans un environnement PC ou mobile. Ces pilotes sont compatibles avec les systèmes opératoires Windows, Linux, Mac OS et Android (aucun pilote n'est nécessaire sur les systèmes récents).

### Interface(s)

- USB-A 2.0 Full speed
- PC/SC
- CCID

### Systèmes d'exploitation supportés

- Windows, Linux, Mac OS, Solaris et Android

### Cartes supportées

- Cartes ISO 7816 classes A,B et C (5V, 3V et 1.8V)
- Cartes à microprocesseur (protocoles T=0 et T=1)
- Support des commandes PPS (Protocols and Parameters Selection)

### Dimensions et poids

- Taille : longueur 73 mm / largeur 65 mm / hauteur 12 mm
- Longueur du câble : 0,5m
- Durée de vie du connecteur carte : >100 000 cycles
- Poids : 35 g

### Autres

- ISO 7816 (A, B et C / 5V, 3V et 1,8V)
- EN 60950/ IEC 6095
- RoHS
- Protection court-circuit sur toutes les pins
- Consommation : 50mA (veille) 200mA (maximum en opération)
- Plage de température de fonctionnement : 0°C à 50°C
- Taux d'humidité relative : 10% à 80%



## A propos de NEOWAVE

NEOWAVE est spécialisée dans l'authentification forte et les transactions sécurisées. Les produits de NEOWAVE combinent le haut niveau de sécurité offert par la carte à puce avec les avantages des technologies de stockage et de connectivités : USB, RFID / NFC et Bluetooth Low Energy (BLE).

Les produits et services NEOWAVE adressent les marchés de la cybersécurité, de la confiance numérique et de la gestion des identités.

# LinkeoC-Y

Lecteur USB-C PC/SC de carte à puce à contact (ISO 7816)



## Design moderne et interface USB-C pour une intégration bureautique simplifiée

- ✓ Lecteur USB-C PC/SC de carte à puce à contact (ISO 7816)
- ✓ Support des cartes à microprocesseurs et des principales cartes à mémoire
- ✓ Plug & Play USB-C, PC/SC CCID : aucun pilote nécessaire sous Windows, Mac OS ou Linux (compatible Android)
- ✓ Idéal pour les transactions en ligne



### Facile à installer

Compatibilité PC/SC CCID pour une intégration PC simple



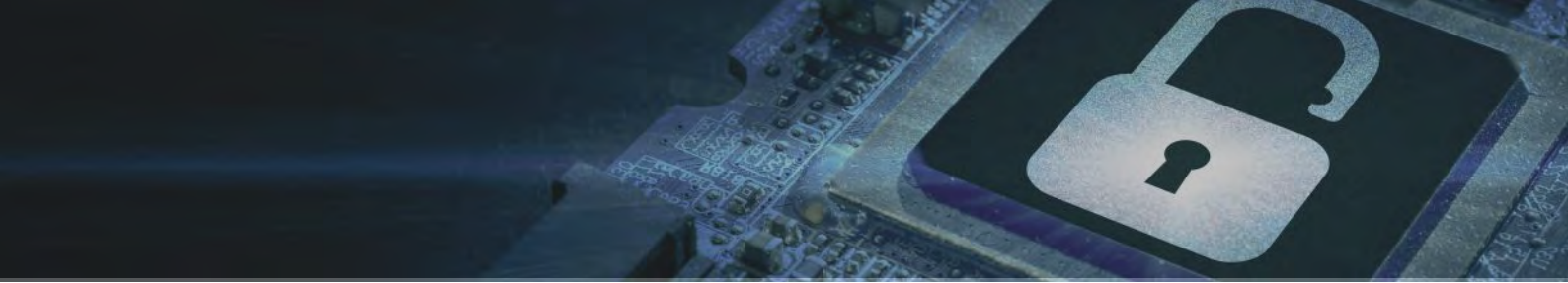
### Cartes supportées

Support des cartes à microprocesseurs et des principales cartes à mémoire



### Large compatibilité

Compatible avec Windows, Linux, Mac OS et Android, sans pilotes sur systèmes récents



Avec le lecteur USB-C PC/SC de carte à puce à contact LinkeoC-Y, NEOWAVE facilite la mise en oeuvre de solutions de dématérialisation pour de multiples applications à base de carte à puce. Le LinkeoC-Y constitue un lien parfait avec le PC pour les cartes à contact et les cartes duales mises en oeuvre dans ces différentes applications.

Le LinkeoC-Y possède un design simple et léger, totalement adapté pour des applications de carte à puce telles que les applications de paiement, d'identité, de fidélité, de transport, de contrôle d'accès, de sécurité réseau, de santé...

Grâce à sa compatibilité PC/SC CCID, il peut être facilement installé, mis en oeuvre et intégré dans un environnement PC ou mobile. Ces pilotes sont compatibles avec les systèmes opératoires Windows, Linux, Mac OS et Android (aucun pilote n'est nécessaire sur les systèmes récents).

### Interface(s)

- USB-C 2.0 Full speed
- PC/SC
- CCID

### Systèmes d'exploitation supportés

- Windows, Linux, Mac OS, Solaris et Android

### Cartes supportées

- Cartes ISO 7816 classes A,B et C (5V, 3V et 1.8V)
- Cartes à microprocesseur (protocoles T=0 et T=1)
- Support des commandes PPS (Protocols and Parameters Selection)

### Dimensions et poids

- Taille : longueur 73 mm / largeur 65 mm / hauteur 12 mm
- Longueur du câble : 0,5m
- Durée de vie du connecteur carte : >100 000 cycles
- Poids : 35 g

### Autres

- ISO 7816 (A, B et C / 5V, 3V et 1,8V)
- EN 60950/ IEC 6095
- RoHS
- Protection court-circuit sur toutes les pins
- Consommation : 50mA (veille) 200mA (maximum en opération)
- Plage de température de fonctionnement : 0°C à 50°C
- Taux d'humidité relative : 10% à 80%



## A propos de NEOWAVE

NEOWAVE est spécialisée dans l'authentification forte et les transactions sécurisées. Les produits de NEOWAVE combinent le haut niveau de sécurité offert par la carte à puce avec les avantages des technologies de stockage et de connectivités : USB, RFID / NFC et Bluetooth Low Energy (BLE).

Les produits et services NEOWAVE adressent les marchés de la cybersécurité, de la confiance numérique et de la gestion des identités.

# LinkeoC-PRO

Lecteur USB-C PC/SC de carte à puce à contact (ISO 7816) et sans contact (NFC / RFID) avec gestion du PIN CACHING



## Lecteur multifonctions pour usage professionnel

- ✓ Support des cartes à microprocesseurs et des cartes à mémoire
- ✓ Support des cartes sans contact / NFC
- ✓ PC/SC CCID, USB-C, Plug & Play : compatible Windows, Mac OS et Linux
- ✓ Gestion du PIN CACHING pour des signatures multiples de documents
- ✓ Écran graphique OLED et clavier



### Systèmes d'exploitation supportés

- Compatible avec Windows, Linux et Mac OS
- PC/SC CCID



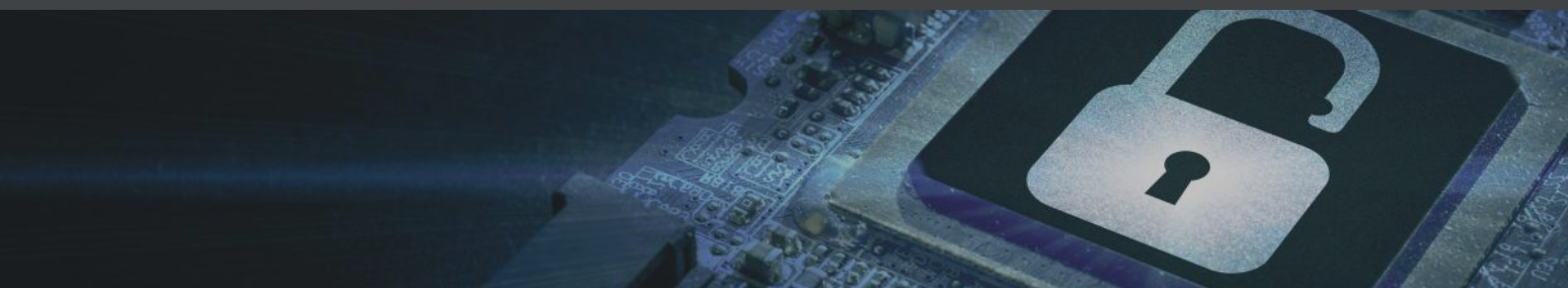
### Cartes supportées

- Support des cartes à contact à microprocesseurs et des principales cartes à mémoire
- Support des cartes sans contact / NFC



### PIN CACHING

- Signatures multiples
- Saisie unique du code PIN



**LinkeoC-PRO** est un lecteur de carte à puce USB-C PC/SC à contact et sans contact multifonctions sécurisé. Il est conçu pour des applications d'entreprise telles que l'authentification forte, le chiffrement, la signature électronique, l'enrôlement... Le LinkeoC-PRO gère le PIN CACHING qui permet aux utilisateurs d'utiliser leur carte à puce sans ressaisir le code PIN à chaque opération.

Développé à partir des technologies les plus récentes, LinkeoC-PRO repose sur une architecture de sécurité extrêmement robuste et éprouvée. Il garantit ainsi à la fois un haut niveau de sécurité et grande simplicité d'utilisation.

### Interface(s)

- USB-C femelle 2.0 full speed
- PC/SC
- CCID

### Systèmes d'exploitation supportés

- Windows, Linux et Mac OS

### Cartes à puce à contact supportées

- Cartes ISO 7816 classes A,B et C (5V, 3V et 1.8V)
- Cartes à microprocesseur (protocoles T=0 et T=1)
- Cartes à mémoire
- Support des commandes PPS (Protocols and Parameters Selection), des APDU étendus, des commandes Escape

### Cartes à puce sans contact supportées RFID / NFC

- Cartes ISO 14443 type A et B (13.56 MHz)
- MIFARE et DESFire (EV1, EV2 et EV3)
- ISO/IEC 15693 and ISO/IEC 18000-3
- Felica
- Support commande Escape

### Caractéristiques

- Algorithme de cryptographie :
  - RSA : 1536 bits, 2048 bits et 3072 bits
  - ECC : 256 bits et 384 bits

- Algo : secp1, brainpoolPr1, customedwards25519 et curve25519
- AES : 128 bits et 256 bits
- Gestion et stockage sécurisés des clés dans le lecteur

- Afficheur :

- Afficheur OLED noir graphique (résolution : largeur : 128 pixels, hauteur : 64 pixels)

- Clavier :

- Clavier avec 10 touches numériques + 3 touches de contrôle (Menu, Valider et Corriger)

- Autres :

- 2 LEDs : une LED d'activité et une LED pour le mode PIN CACHING
- Plage de température de fonctionnement : 0° C à 50° C

- Fonction avancée : PIN CACHING :

- Le PIN CACHING permet d'effectuer des signatures multiples. Le code PIN est saisi en début de session et reste valide pour l'ensemble des signatures. Ceci est possible grâce à une architecture de sécurité spécifique entre l'application et le lecteur.

### Dimensions et poids

- Longueur 107 mm / largeur 72 mm / hauteur 22 mm
- Poids : 100 g



## A propos de NEOWAVE

NEOWAVE est spécialisée dans l'authentification forte et les transactions sécurisées. Les produits de NEOWAVE combinent le haut niveau de sécurité offert par la carte à puce avec les avantages des technologies de stockage et de connectivités : USB, RFID / NFC et Bluetooth Low Energy (BLE).

Les produits et services NEOWAVE adressent les marchés de la cybersécurité, de la confiance numérique et de la gestion des identités.

# LinkeoA-D

Lecteur USB-A PC/SC de carte à puce à contact (ISO 7816) avec insertion verticale



**Stable et robuste,  
une ergonomie optimale pour  
un lecteur avec interface USB-A**

- ✓ Lecteur USB-A PC/SC de carte à puce à contact (ISO 7816) avec interface USB
- ✓ Support des cartes à microprocesseurs et des principales cartes à mémoire
- ✓ Facile à installer (PC/SC CCID)
- ✓ Idéal pour les transactions en ligne à domicile ou en entreprise



### Facile à installer

Compatibilité PC/SC CCID pour une intégration PC simple



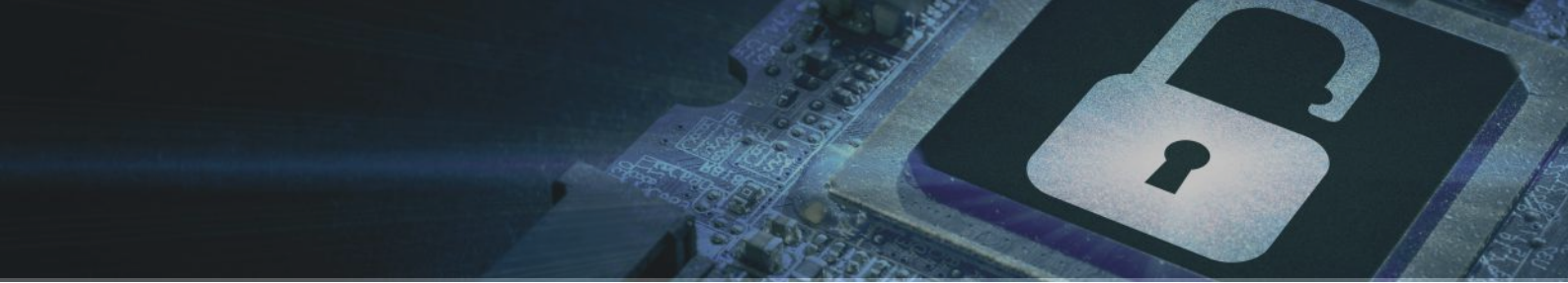
### Cartes supportées

Support des cartes à microprocesseurs et des principales cartes à mémoire



### Large compatibilité

Compatible avec Windows, Linux, Mac OS et Android, sans pilotes sur systèmes récents



Le lecteur USB-A PC/SC de carte à puce à contact LinkeoA-D facilite la mise en œuvre de solutions de dématérialisation pour de multiples applications à base de carte à puce. Il constitue un lien parfait avec le PC ou le mobile pour les cartes à contact et les cartes duales mise en œuvre dans ces différentes applications.

Le LinkeoA-D se distingue par son design avancé et son ergonomie, permettant une insertion verticale de la carte à une seule main. Simple et pratique, il a démontré son efficacité dans des domaines clés comme le paiement, l'identité, la fidélité, le transport, le contrôle d'accès, la sécurité réseau, la santé...

Grâce à sa compatibilité PC/SC CCID, il peut être facilement installé, mis en œuvre et intégré dans un environnement PC. Ces pilotes sont compatibles avec les systèmes opératoires Windows, Linux, MacOS et Android (aucun pilote n'est nécessaire sur les systèmes récents).

### Interface(s)

- USB-A 2.0 Full speed
- PC/SC
- CCID
- EMV 2000 Level One

### Systèmes d'exploitation supportés

- Windows, Linux, MacOS et Android

### Cartes supportées

- Cartes ISO 7816 classes A,B et C (5V, 3V et 1.8V)
- Cartes à microprocesseur (protocoles T=0 et T=1)
- Support des commandes PPS (Protocols and Parameters Selection)

### Dimensions et poids

- Taille : longueur 71,5 mm / largeur 80 mm / hauteur 80 mm
- Couleur : blanc
- Durée de vie du connecteur carte : >100 000 cycles
- Poids : 175 g

### Autres

- ISO 7816 (A, B et C / 5V, 3V et 1,8V)
- EN 60950/ IEC 6095
- PC/SC
- Microsoft WHQL
- RoHS
- Protection court-circuit sur toutes les pins
- Consommation : 50mA (veille) 200mA (maximum en opération)
- Plage de température de fonctionnement : 0°C à 50°C
- Taux d'humidité relative : 10% à 90%



## A propos de NEOWAVE

NEOWAVE est spécialisée dans l'authentification forte et les transactions sécurisées. Les produits de NEOWAVE combinent le haut niveau de sécurité offert par la carte à puce avec les avantages des technologies de stockage et de connectivités : USB, RFID / NFC et Bluetooth Low Energy (BLE).

Les produits et services NEOWAVE adressent les marchés de la cybersécurité, de la confiance numérique et de la gestion des identités.

# LinkeoA-NFC

Lecteur USB-A PC/SC de carte à puce sans contact (RFID / NFC)



## Pour une lecture facile et fiable de vos cartes et tags RFID / NFC

- ✓ Compatible ISO 14443 Type A et B, NFC ISO/IEC 18092 tags, MIFARE, DESFire et FeliCa
- ✓ Plug & Play (USB-A, PC/SC CCID) : aucun pilote nécessaire sous Windows, Mac OS ou Linux (compatible Android)
- ✓ Espace de pose compatible avec les cartes ID-1 (86x54mm)
- ✓ Adapté à l'univers bureautique

multiples Applications NFC : Ticketing, transport, e-gouvernement, e-banking, e-paiement, e-santé, PKI (Public Key Infrastructure), sécurité logique, contrôle d'accès réseau, contrôle d'accès physique, fidélité.



### Facile à installer

Plug and Play (USB PC/SC CCID) : aucun pilote nécessaire sous Windows, Mac OS, Linux ou Android



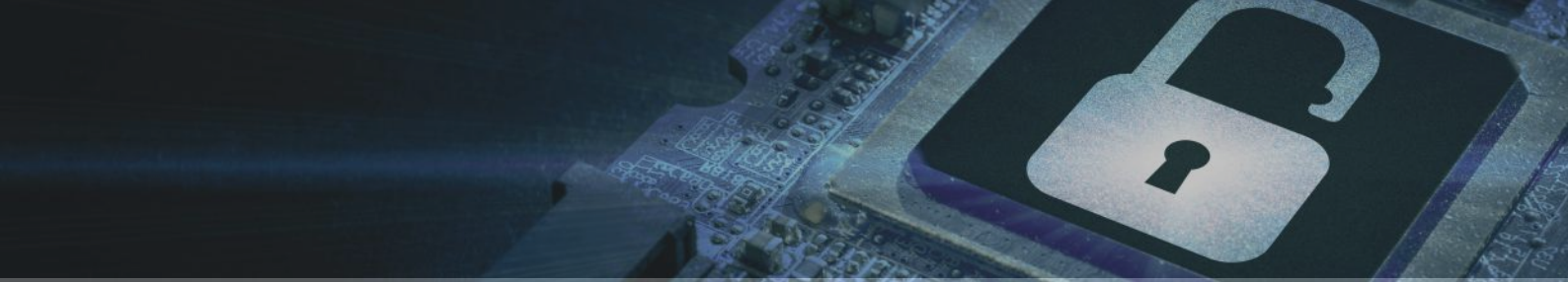
### Espace de pose

Compatible avec les cartes ID-1 (86x54mm)



### Large compatibilité

Compatible ISO 14443 Type A et B, NFC ISO 18092 tags, MIFARE, DESFire et Felica



Le lecteur LinkeoA-NFC permet une lecture facile et fiable des cartes et tags RFID / NFC. Ce produit simple et pratique à utiliser a déjà fait ses preuves dans de multiples applications NFC : ticketing, transport, e-government, e-banking, e-paiement, e-santé, PKI (Public Key Infrastructure), sécurité logique, contrôle d'accès réseau, contrôle d'accès physique, fidélité...

Basé sur la technologie de communication sans contact ISO14443 fonctionnant à 13,56MHz, il supporte les cartes compatibles de standard ISO14443 en type A et B, mais aussi les cartes MIFARE ainsi que les étiquettes NFC et FeliCa.

La communication avec la carte ou le tag NFC peut atteindre 424 Kbps en lecture et en écriture.

### Interface(s)

- USB-A 2.0 Full speed
- PC/SC
- CCID
- WHQL
- EMV 2000 Level One

### Systèmes d'exploitation supportés

- Windows, Linux, Mac OS et Android

### Cartes supportées

- Cartes ISO 14443 Type A et B
- MIFARE, DESFire
- Felica
- NFC (les 4 types)

### Dimensions et poids

- Taille : longueur 98 mm / largeur 65 mm / hauteur 12,8 mm
- Couleur : noir
- Longueur du câble : 1 m
- Durée de vie du connecteur carte : >100 000 cycles
- Poids : 81 g

### Autres

- ISO/IEC 18092
- T=CL (13,56 Mhz)
- PC/SC
- Microsoft WHQL
- RoHS
- LED bicolore
- Consommation : 200mA (max)
- Plage de température de fonctionnement : 0°C à 50°C
- Taux d'humidité relative : 10% à 90%



## A propos de NEOWAVE

NEOWAVE est spécialisée dans l'authentification forte et les transactions sécurisées. Les produits de NEOWAVE combinent le haut niveau de sécurité offert par la carte à puce avec les avantages des technologies de stockage et de connectivités : USB, RFID / NFC et Bluetooth Low Energy (BLE).

Les produits et services NEOWAVE adressent les marchés de la cybersécurité, de la confiance numérique et de la gestion des identités.

# Winkeo2-A SIM

## Lecteur USB-A PC/SC de cartes Micro SIM



### Format mini-token USB-A pour une intégration simple dans un environnement bureautique



- ✓ Lecteur USB-A PC/SC de cartes Micro SIM (ISO 7816)
- ✓ Support des cartes à microprocesseurs et des principales cartes à mémoire
- ✓ Facile à installer (PC/SC CCID)
- ✓ Format idéal pour un encombrement réduit



#### Systèmes d'exploitation et navigateurs supportés

- Windows, Mac OS, Linux,
- Chrome, Edge, Firefox, Safari



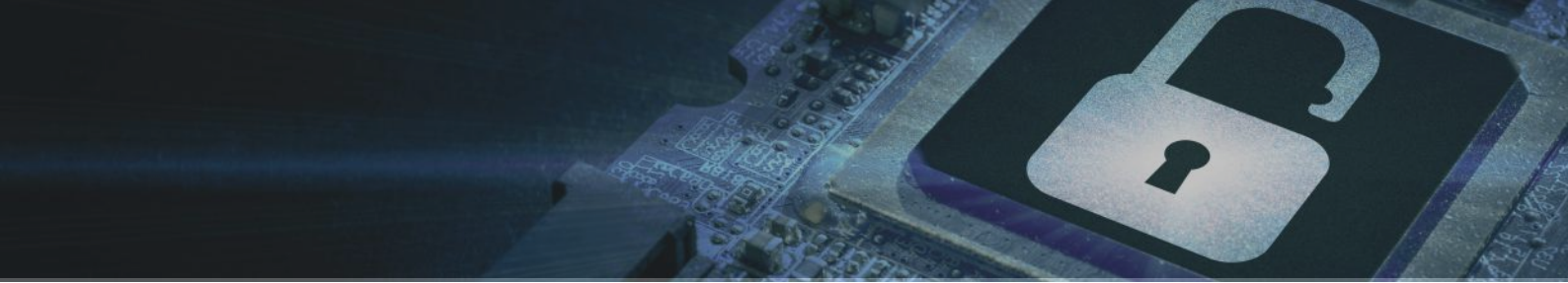
#### Carte à puce intégrée (Micro SIM)

- DES/3DES, AES, ECC, RSA
- Stockage des credentials dans la carte à puce



#### Large compatibilité

Authentification forte,  
annuaires, PKI, SSO, VPN,  
chiffrement, signature  
électronique



Avec Winkeo2-A SIM, lecteur USB-A PC/SC de cartes Micro SIM, NEOWAVE facilite la mise en oeuvre de solutions de dématérialisation pour de multiples applications à base de carte Micro SIM.

La clé Winkeo2-A SIM de NEOWAVE constitue un lien parfait avec tout type de terminal pour les carte Micro SIM mises en oeuvre dans ces différentes applications.

Grâce à sa compatibilité PC/SC CCID, elle peut être facilement installée, mise en oeuvre et intégrée dans un environnement PC et nomade (tablette et smartphone). Ses pilotes sont compatibles avec les systèmes opératoires Windows, Linux, Mac OS (aucun pilote n'est nécessaire sur les systèmes récents).

### Interface(s)

- USB-A 2.0 PC/SC

### Carte à puce

- Micro SIM : ISO 7816

### Systèmes d'exploitation supportés

- Windows, Mac OS, Linux

### Navigateurs

- Edge, Firefox, Chrome, Safari

### Autres

- CE, FCC, WEEE, UL
- RoHS
- LED d'activité
- Plage de température de fonctionnement : 0°C à 50°C
- Taux d'humidité relative : 10% à 80%

### Dimensions et poids

- Longueur 43,8 mm / largeur 18 mm / hauteur 9,76 mm
- Poids : 6 g



## A propos de NEOWAVE

NEOWAVE est spécialisée dans l'authentification forte et les transactions sécurisées. Les produits de NEOWAVE combinent le haut niveau de sécurité offert par la carte à puce avec les avantages des technologies de stockage et de connectivités : USB, RFID / NFC et Bluetooth Low Energy (BLE).

Les produits et services NEOWAVE adressent les marchés de la cybersécurité, de la confiance numérique et de la gestion des identités.

# Winkeo2-C SIM

## Lecteur USB-C PC/SC de cartes Micro SIM



### Format mini-token USB-C pour une intégration simple dans un environnement bureautique

- ✓ Lecteur USB-C PC/SC de cartes Micro SIM (ISO 7816)
- ✓ Support des cartes à microprocesseurs et des principales cartes à mémoire
- ✓ Facile à installer (PC/SC CCID)
- ✓ Format idéal pour un encombrement réduit



#### Systèmes d'exploitation et navigateurs supportés

- Windows, Mac OS, Linux, Android, iOS,
- Chrome, Edge, Firefox, Safari



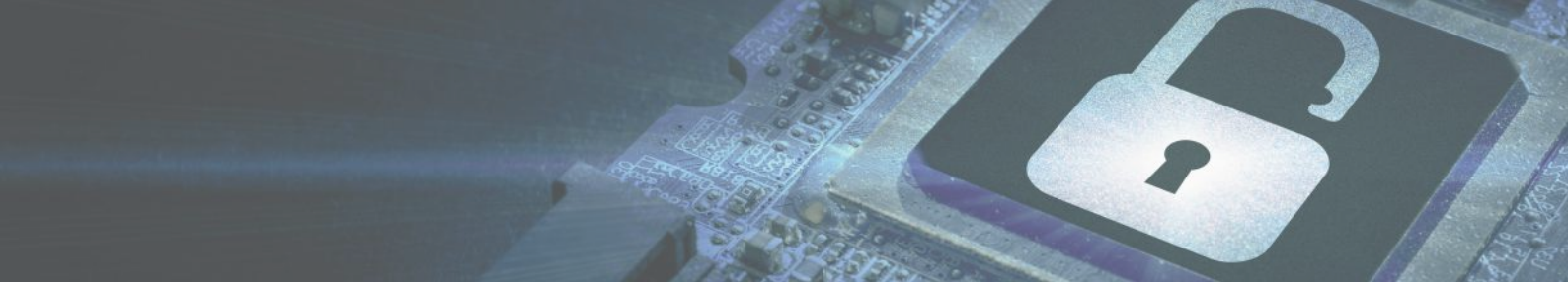
#### Carte à puce intégrée (Micro SIM)

- DES/3DES, AES, ECC, RSA
- Stockage des credentials dans la carte à puce



#### Large compatibilité

Authentification forte,  
annuaires, PKI, SSO, VPN,  
chiffrement, signature  
électronique



Avec Winkeo2-C SIM, lecteur USB-C PC/SC de cartes Micro SIM, NEOWAVE facilite la mise en oeuvre de solutions de dématérialisation pour de multiples applications à base de carte Micro SIM.

La clé Winkeo2-C SIM de NEOWAVE constitue un lien parfait avec tout type de terminal pour les carte Micro SIM mises en oeuvre dans ces différentes applications.

Grâce à sa compatibilité PC/SC CCID, elle peut être facilement installée, mise en oeuvre et intégrée dans un environnement PC et nomade (tablette et smartphone). Ses pilotes sont compatibles avec les systèmes opératoires Windows, Mac OS, Linux, Android et iOS (aucun pilote n'est nécessaire sur les systèmes récents).

### Interface(s)

- USB-C 2.0 PC/SC

### Carte à puce

- Micro SIM : ISO 7816

### Systèmes d'exploitation supportés

- Windows, Mac OS, Linux, Android, iOS

### Navigateurs

- Edge, Firefox, Chrome, Safari

### Autres

- CE, FCC, WEEE, UL
- RoHS
- LED d'activité
- Plage de température de fonctionnement : 0°C à 50°C
- Taux d'humidité relative : 10% à 80%

### Dimensions et poids

- Longueur 39,7 mm / largeur 18 mm / hauteur 8,25 mm
- Poids : 5 g



## A propos de NEOWAVE

NEOWAVE est spécialisée dans l'authentification forte et les transactions sécurisées. Les produits de NEOWAVE combinent le haut niveau de sécurité offert par la carte à puce avec les avantages des technologies de stockage et de connectivités : USB, RFID / NFC et Bluetooth Low Energy (BLE).

Les produits et services NEOWAVE adressent les marchés de la cybersécurité, de la confiance numérique et de la gestion des identités.

# Weneo-A SIM

Lecteur USB-A PC/SC de cartes Mini SIM compatible RFID / NFC



**Format token USB-A pour une intégration simple dans un environnement professionnel**



- ✓ Lecteur USB-A PC/SC de cartes Mini SIM (ISO 7816)
- ✓ Support des cartes à microprocesseurs et des principales cartes à mémoire
- ✓ Facile à installer (PC/SC CCID)
- ✓ Compatibilité RFID / NFC avec les équipements matériels déployés



### Facile à installer

Compatibilité PC/SC CCID pour une intégration PC simple



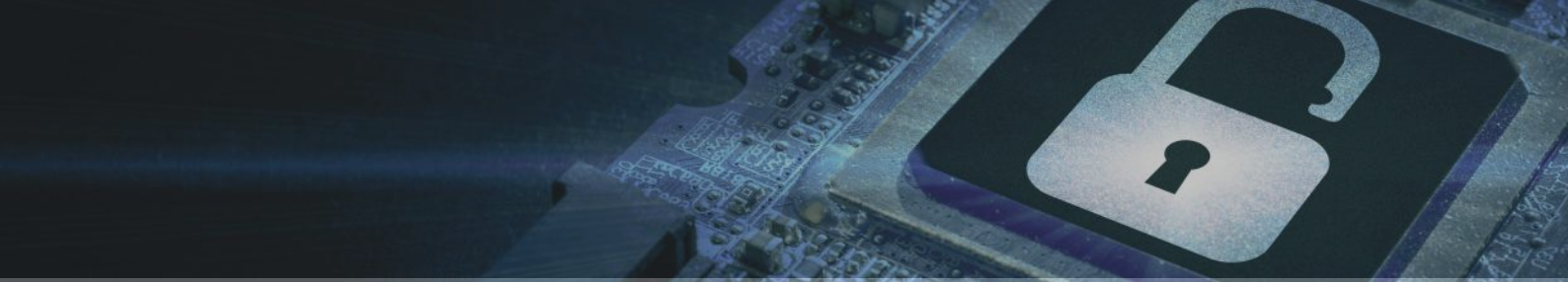
### Cartes supportées

Support des cartes à microprocesseurs et des principales cartes à mémoire



### Large compatibilité

Compatible avec Windows, Mac OS, Linux, Android, sans pilotes sur systèmes récents



Avec Weneo-A SIM, lecteur USB-A PC/SC de cartes Mini SIM, NEOWAVE facilite la mise en oeuvre de solutions de dématérialisation pour de multiples applications à base de carte Mini SIM. Le Tag RFID/NFC inséré dans la clé assure la compatibilité avec les équipements matériels déployés : contrôle d'accès physique, gestion des temps, impression sécurisée...

Grâce à sa compatibilité PC/SC CCID, Weneo-A SIM peut être facilement installé, mis en oeuvre et intégré dans un environnement PC. Ces pilotes sont compatibles avec les systèmes opératoires Windows, Linux et Mac OS (aucun pilote n'est nécessaire sur les systèmes récents).

### Interface(s)

- USB-A 2.0 Full speed
- PC/SC
- CCID

### Systèmes d'exploitation supportés

- Windows, Mac OS, Linux et Android

### Cartes supportées

- Cartes ISO 7816 classes B et C (3V et 1.8V)
- Cartes à microprocesseur (protocoles T=0 et T=1)

### Dimensions et poids

- Taille : longueur 72 mm / largeur 35 mm / hauteur 9 mm
- Couleur : gris
- Poids : 20 g

### Logement pour Tag RFID/NFC

- MIFARE, DESFire, ISO 15693

### Autres

- ISO 7816 (B et C / 3V et 1,8V)
- CE, FCC, WEEE, UL
- RoHS
- LED d'activité
- Plage de température de fonctionnement : 0°C à 50°C
- Taux d'humidité relative : 10% à 80%



## A propos de NEOWAVE

NEOWAVE est spécialisée dans l'authentification forte et les transactions sécurisées. Les produits de NEOWAVE combinent le haut niveau de sécurité offert par la carte à puce avec les avantages des technologies de stockage et de connectivités : USB, RFID / NFC et Bluetooth Low Energy (BLE).

Les produits et services NEOWAVE adressent les marchés de la cybersécurité, de la confiance numérique et de la gestion des identités.



Distributeur à valeur ajoutée

## VOTRE PARTENAIRE TECHNOLOGIQUE POUR DES INFRASTRUCTURES IT SÉCURISÉES ET PERFORMANTES



**EXPERTISE**  
Des solutions adaptées à chaque environnement



**CONFIANCE**  
Un partenaire fiable à vos côtés



**PERFORMANCE**  
Des infrastructures sécurisées et évolutives



**SUPPORT**  
Un accompagnement technique de qualité



# HAFS

Distributeur à valeur ajoutée

Des solutions IT innovantes pour un monde connecté et sécurisé



**WIRELESS RADIO**  
Connectivité sans fil haute performance



**RÉSEAUX & SÉCURITÉ IT**  
Des réseaux fiables et sécurisés



**VIRTUALISATION CLOUD**  
Des solutions Cloud flexibles et évolutives



**CYBERSECURITY**  
Protéger vos données et vos systèmes



**VIDÉO PROTECTION**  
Solutions de vidéosurveillance intelligentes



**HCI STOCKAGE SAUVEGARDE**  
Stockage, sauvegarde et haute disponibilité

SOLUTIONS IT | CYBERSÉCURITÉ | CLOUD | INFRASTRUCTURE RÉSEAU | STOCKAGE | PROTECTION



Département Commercial

WCA



Distributeur à valeur ajoutée WCA

**Vous accompagne**



[www.hafs-networks.com](http://www.hafs-networks.com)  
Visitez notre site web



[sales-ci@hafs-networks.com](mailto:sales-ci@hafs-networks.com)  
Envoyez-nous un e-mail



(+225) 07 69 32 13 55  
Contact commercial 1



(+225) 07 59 05 85 82  
Contact commercial 2

Distributeur à Valeur Ajoutée de Solutions de Cybersécurité | Réseaux | Wi-Fi | HCI/Sauvegarde

